

Вокзал Красного Села



Бенуа Николай Леонтьевич



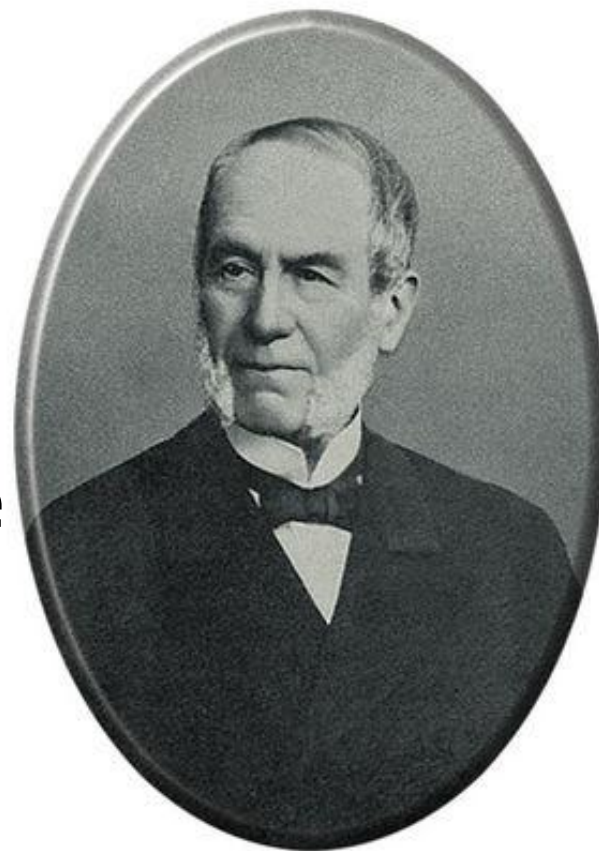
Первое здание
Красносельского
вокзала было
построено в 1859
году по проекту
архитектора
Николая
Леонтьевича Бенуа.



- Появление вокзала связано с открытием в 1857 году движения по Петергофской железной дороге и с Красносельскими лагерными сборами.
 - Гвардейские пехотные полки теперь имели возможность добираться в лагерь поездом, а не идти пешком.
-

Штиглиц Александр Людвигович

- Железнодорожная ветка до Красного Села построена силами военных за короткий срок с октября 1858 по июнь 1859 г. на личные деньги барона А. Л. Штиглица, где и был возведён вокзал III класса.



Первый вокзал



Это было
деревянное,
крытое железом
здание в
готическом
стиле.

Разрушено во
время Великой
Отечественной
войны.

-
- В первые годы работы движение по Красносельской железно-дорожной ветви осуществлялось только с весны до осени из-за недостатка пассажиров.
 - Поезда ходили быстро и чётко, два раза в сутки.
-

-
- В 1870 году на красносельском вокзале случился пожар.
 - В 1872 году архитектором Петром Станиславовичем Купинским вокзал был построен заново.
-

Нынешнее здание вокзала



Новое здание в стиле классицизма было возведено в 1951 г. по проекту архитектора В. В. Хазанова. В нём располагается зал ожидания с билетной кассой.



Главный фасад здания украшен лоджией с дорическими колоннами, боковые фасады - ротондами.

Крыша вокзала увенчана круглой башней.



- Художники А. Комаров и А.Ляк выполнили декоративную роспись потолков букетами цветов.
-

-
- Здание вокзала, как памятник современной архитектуры, с 1996 г. взято под охрану государства.
-