

ДВОРЦЫ РОМАНОВЫХ В ПАРКЕ КРАСНОГО СЕЛА



*Работу выполнила
ученица 6 «А» класса
Средней школы №380
Ганеева Мария*

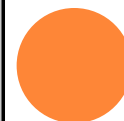
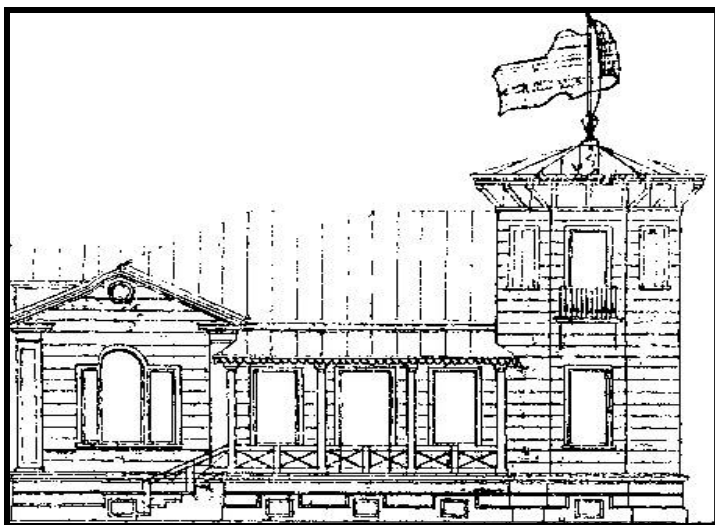
ДВОРЦЫ РОМАНОВЫХ

- Красное Село никогда не было парадной резиденцией русских царей, хотя здесь располагались 5 дворцов Романовых: 3 для императоров (Николая I, Александра II и Александра III) и 2 для Великих Князей (Михаила Павловича и Николая Николаевича старшего). Эти дворцы внешне выглядели довольно скромно, потому что они были местом для ратного труда и жизни Императоров во время летних лагерных сборов гвардейских полков. Бывали они здесь наездами один – два раза и более дней.



Дворцы Николая I

- Дворец Николая I был построен в 1828 году по проекту архитектора З. Дильдина. Был он деревянный, двухэтажный, на каменном фундаменте, имел террасу с деревянными колоннами. Через 19 лет для Императора построили новый деревянный дворец на краю верхней террасы. Здание имело форму квадрата, 2 крыльца и восьмигранную башню. 19 июня 1847 года Император признал этот дворец хорошим, особенно он подметил замечательный вид с башню на достопримечательности Красного Села.



ДВОРЦЫ АЛЕКСАНДРА II

- Первый дворец Александра II в Дворцовом саду был построен в 1832 году. Этот дворец был тоже деревянным и имел форму буквы «Г». Но в 1863 году на его месте построили новый, двухэтажный дворец из сосновых брёвен. На втором этаже по всему периметру шла галерея. Там обычно бывал Николай II. Но к сожалению это здание не сохранилось до наших дней.



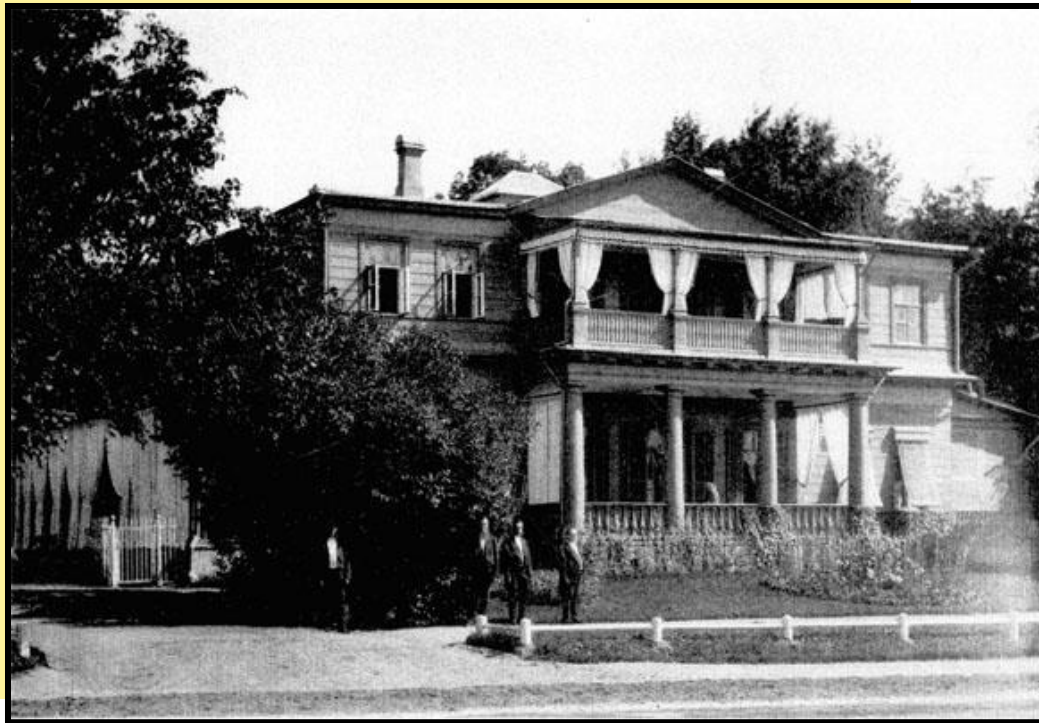
Дворцы для Императора Александра III

- Дворец для Императора Александра III размещался на углу Штабной улицы и ската с Красносельской возвышенности. Он был построен в 1866 году из дерева по проекту неизвестного архитектора. После Великой Отечественной Войны до 1976 года в нём располагалась средняя школа №262. Но на 2-е этажи подниматься было опасно. В 1977 году дворец сгорел.



ДВОРЕЦ ВЕЛИКОГО КНЯЗЯ МИХАИЛА ПАВЛОВИЧА

В 1828 году по указанию Императора Николая I в Красном селе построили 2 деревянных двухэтажных здания. Одно для Николая I, другое для Великого Князя Михаила Павловича. Построены они по проекту архитектора Э. Дильдина. Вокруг посажен сад, и внешне здание напоминало дворец Николая I.



Викторина!

Чей это дворец?

а) Великого Князя Михаила Павловича

б) Николая I

в) Александра III



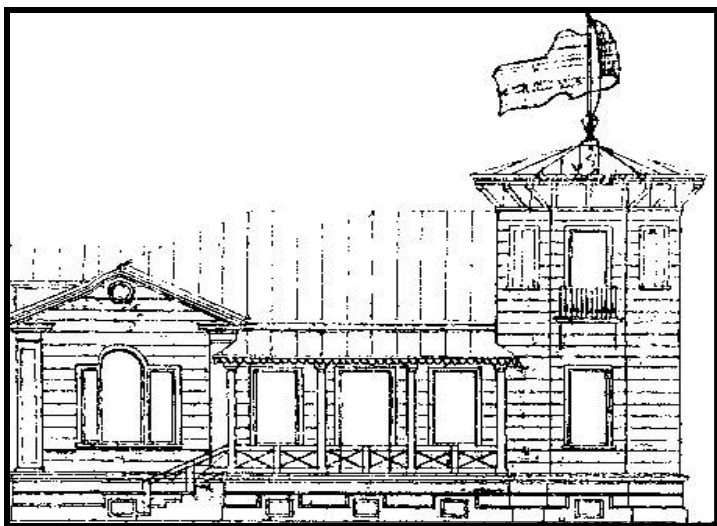
Викторина!

В каком году был построен по указанию Николая I дворец для Михаила Павловича?

а) в 1825 году

б) в 1828 году

в) в 1820 году



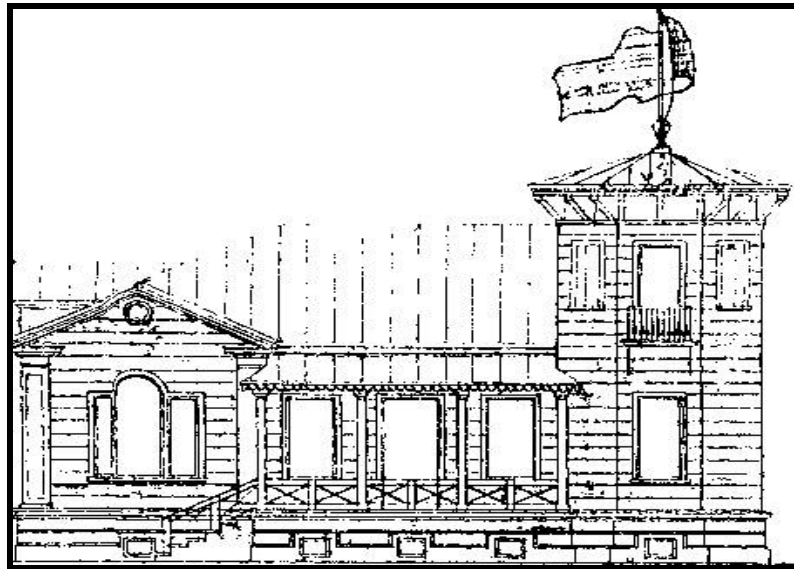
Викторина!

Чей дворец был построен самый первый из всех в парке Красное село?

а) Николая I

б) Александр III

в) Михаил Павлович Великий Князь



*Спасибо
за внимание!!!*



Неправильно!

!!

